



Max's Seerose

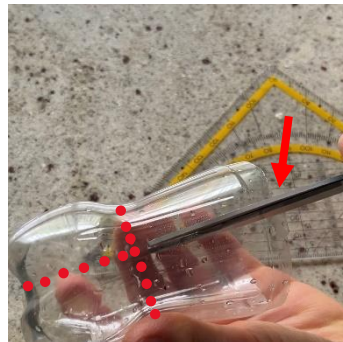


Material:

- Leere kleine PET-Flasche
- Eierkarton mit mindestens drei Spitzen
- Schnur, z.B. Juteschnur
- Schere, Leim, Pinsel, evtl. Massstab
- nach Bedarf (Acryl)-Farben, (Wasserfarben sind nicht geeignet)
- Sand oder kleine Steine



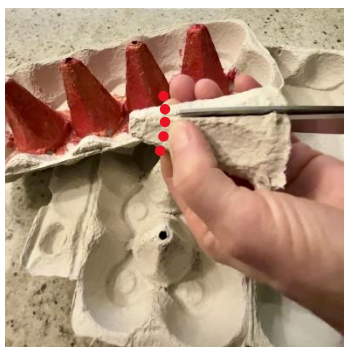
So wird's gemacht:



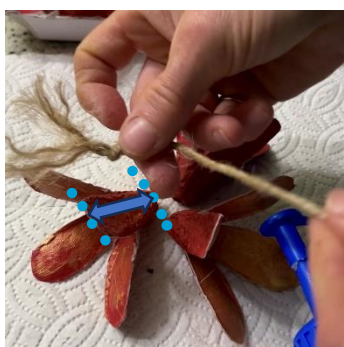
10 cm abmessen und abschneiden. Flasche passend zum Flaschenboden bis ca. in die Hälfte einschneiden, umbiegen.



Kanten runden. Je nach Flaschen entstehen 5 oder 7 Blütenblätter. Flaschen und Kartonspitzen individuell anmalen.



Drei Kartonspitzen heraustrennen, mit Schere den Kanten entlang bis ca. 2 cm einschneiden, Blütenblätter schneiden.



Ca. 20 cm Schnur abschneiden, auf Blütenblattlänge verknüpfen und ausfransen. Der Reihe nach alles auffädeln.



Blütenblätter versetzt ausrichten und immer wieder mit Leim fixieren. Zuletzt Schnur etwa dreimal verknüpfen.



PET-Blumenkelche bis etwa ein Drittel mit Sand oder Steinen füllen. Eierkartonrosette in die Mitte setzen. **Fertig!**

Die Seerosen schwimmen perfekt in einem Teich oder mit Wasser gefüllten Gefäß.

Bevor sie ins Wasser gesetzt werden, leicht auf Untergrund klopfen, damit der Sand ausgeebnet ist. Es empfiehlt sich, ohne Kartonrosette zuerst die Schwimmfähigkeit zu testen und die Sandmenge eventuell anzupassen, da sie je nach PET-Flaschengröße variieren kann.

Die Schritt-für-Schritt Anleitungsvideos zu diesem Bastelbogen gibt's auf unserem Facebook und Instagram Kanal.